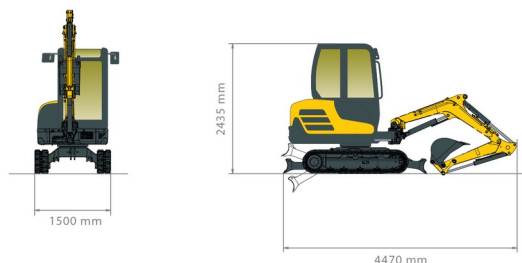
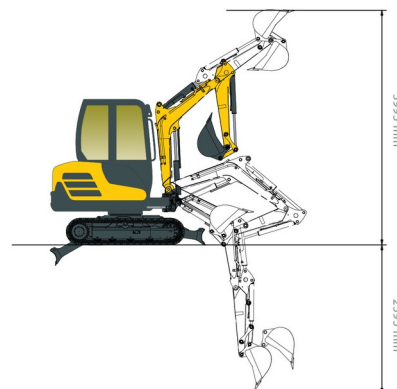




MINI PELLE SUR CHENILLES

YANMAR SV26

Machines de construction et de terrassement



» YANMAR SV26

| | |
|------------------------|----------------|
| Prix par jour | € 160 |
| 2 à 4 jours | € 130 /jour |
| Prix par semaine | € 580 |
| A partir de 4 semaines | € 435 /semaine |

| | |
|----------|---------|
| Tonnage | 2.6 ton |
| Longueur | 4,47 m |
| Largeur | 1,50 m |
| Hauteur | 2,43 m |
| Poids | 2600 kg |

ACCESSOIRES

- Marteau NPK PH1 (2,5 - 3,5 tonnes)
- Tarière Ø23, 30 ou 38 cm
- Cuve chantier (mazout) 1100 l avec pompe
- Pince de tri 2,5 tonnes
- Rampes synthétiques



Moteur Diesel

Livré avec godet de 25 cm, 50 cm (à dents) et 120 cm.

Si vous avez des questions concernant cette machine ou des accessoires, vous pouvez toujours nous appeler au +32(0)56 222 111 ou nous envoyer un e-mail.

Les frais de nettoyage et d'environnement seront mis en compte si la machine revient très sale ou pleine de boue.

* Tous les prix sont hors TVA.

* Un dépôt de garantie peut être demandé.