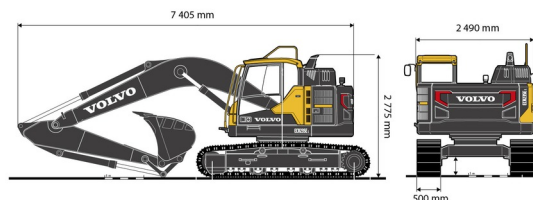
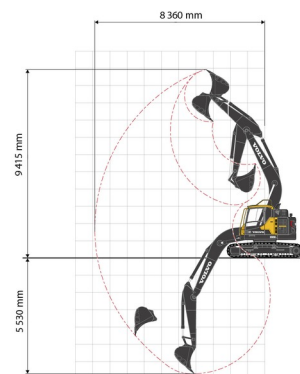




PELLE SUR CHENILLES

Machines de construction et de terrassement

VOLVO ECR145L (rubber tracks)



» VOLVO ECR145L (rubber tracks)

Tonnage	15 ton
Longueur	7,41 m
Largeur	2,49 m
Hauteur	2,78 m
Poids	14435 kg

ACCESSOIRES

- Marteau GH7 14 - 18 tonnes
- Cuve chantier (mazout) 1100 l avec pompe
- Benne inclinable 14 - 25 tonnes
- Benne preneuse 14 - 25 tonnes
- Pince de tri 14 - 18 tonnes
- Syst. de filtration en surpression 14 - 36 tonnes



Système de filtration en surpression



Moteur Diesel

Syst. de changement rapide CW30. Chenilles en caoutchouc. Avec godet de 50, 80 (à dents) et 160 cm.

Si vous avez des questions concernant cette machine ou des accessoires, vous pouvez toujours nous appeler au +32(0)56 222 111 ou nous envoyer un e-mail.

Les frais de nettoyage et d'environnement seront mis en compte si la machine revient très sale ou pleine de boue.

* Tous les prix sont hors TVA.

* Un dépôt de garantie peut être demandé.