



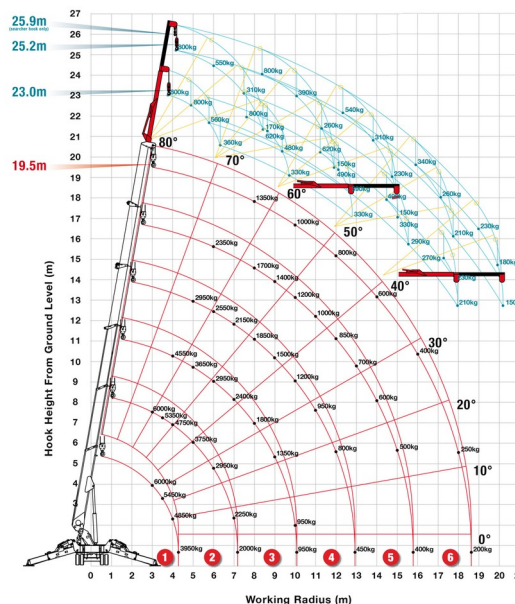
MINI-GRUE ARAIGNEE AVEC STABILISATEURS

Machines de construction et de terrassement

UNIC URW-706-2



» UNIC URW-706-2



Capacité de levage	6000 kg
Hauteur de levage	18600 mm
Longueur	5,61 m
Largeur	1,67 m
Hauteur	2,25 m
Poids	8310 kg

ACCESSOIRES

- Opérateur- CAT 3
- Ventouse POWR-GRIP 635 kg
- Rampes synthétiques



Radiocommandée



Moteur diesel + moteur électrique

Voltage moteur électrique: 380V

Si vous avez des questions concernant cette machine ou des accessoires, vous pouvez toujours nous appeler au +32(0)56 222 111 ou nous envoyer un e-mail.

Les frais de nettoyage et d'environnement seront mis en compte si la machine revient très sale ou pleine de boue.

* Tous les prix sont hors TVA.

* Un dépôt de garantie peut être demandé.