



MINI-GRUE ARAIGNEE AVEC STABILISATEURS Machines de construction et de terrassement

UNIC URW-295



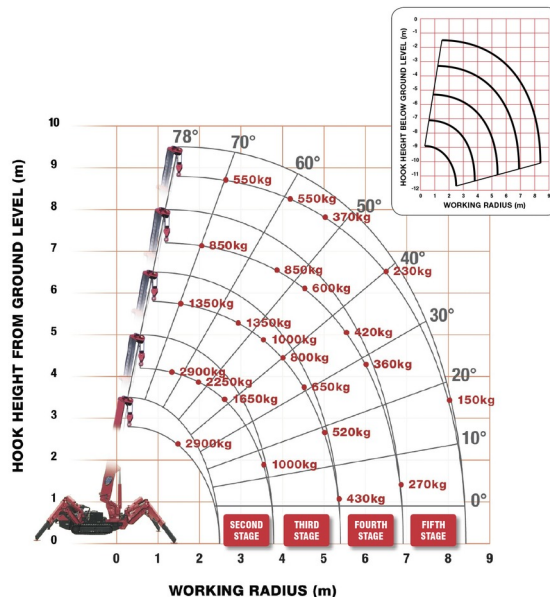
» UNIC URW-295

| | |
|------------------------|----------------|
| Prix par jour | € 375 |
| 2 à 4 jours | € 300 /jour |
| Prix par semaine | € 1200 |
| A partir de 4 semaines | € 975 /semaine |

| | |
|--------------------|---------|
| Capacité de levage | 2900 kg |
| Hauteur de levage | 8800 mm |
| Longueur | 2,91 m |
| Largeur | 0,60 m |
| Hauteur | 1,38 m |
| Poids | 2188 kg |

ACCESSOIRES

- Opérateur- CAT 3
- Ventouse POWR-GRIP 635 kg
- Rampes synthétiques



Radiocommandée



Moteur diesel + moteur électrique

Voltage moteur électrique: 380V

Si vous avez des questions concernant cette machine ou des accessoires, vous pouvez toujours nous appeler au +32(0)56 222 111 ou nous envoyer un e-mail.

Les frais de nettoyage et d'environnement seront mis en compte si la machine revient très sale ou pleine de boue.

* Tous les prix sont hors TVA.

* Un dépôt de garantie peut être demandé.