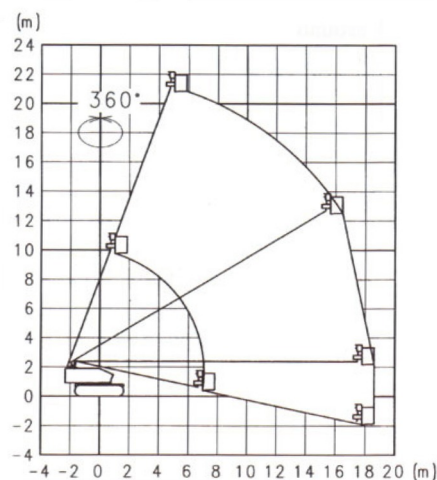
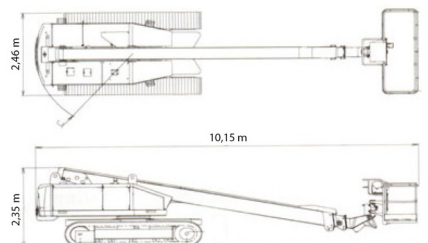




NACELLE SUR CHENILLES

Nacelles et élévateurs

# AICHI SR21A



» AICHI SR21A

Hauteur de travail	23,00 m
Charge limite	227 kg
Longueur	10,15 m
Largeur	2,46 m
Hauteur	2,35 m
Poids	14900 kg

ACCESSOIRES

- Opérateur - CAT 1
- Cuve chantier (mazout) 1100 l avec pompe



- Générateur + 4 prises
- Moteur Diesel
- Port en lourd à l'intérieur : 2 personnes
- Port en lourd à l'extérieur: 2 personnes

Avec des chenilles en caoutchouc.

Consultez la fiche technique sur notre site [www.dumarent.be](http://www.dumarent.be)  
Si vous avez des questions concernant cette machine ou des accessoires, vous pouvez toujours nous appeler au +32(0)56 222 111 ou nous envoyer un e-mail.

Les frais de nettoyage et d'environnement seront mis en compte si la machine revient très sale ou pleine de boue.

\* Tous les prix sont hors TVA.  
\* Un dépôt de garantie peut être demandé.

03-Apr-2025 06:03:46 / 510 / Conditions générales sur notre site [duma-rent.com](http://duma-rent.com)

**duma rent**  
on different places !

Duma Rent bvba - Torkonjestraat 23, BE-8510 Marke  
T +32(0)56 222 111 • Fax +32(0)56 716 141  
info@dumarent.be • www.dumarent.be

Secteur Flandre occidentale  
**056 222 111**

Secteur Flandre orientale  
**09 228 28 22**

Secteur Anvers  
**03 887 87 81**

Secteur Bruxelles  
**02 705 05 09**

Secteur Charleroi  
**071 33 36 38**