

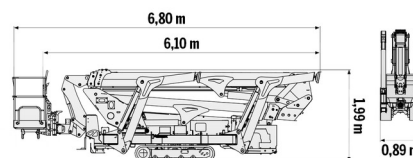
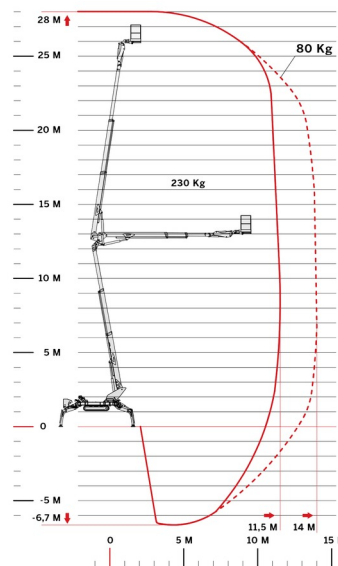


SPINRUPSHOOGWERKER

CMC S28



Hoogwerkers en schaarliften



» CMC S28

Werkhoogte	28,00 m
Draagvermogen	230 kg
Lengte	6,80 m
Breedte	0,89 m
Hoogte	1,99 m
Gewicht	4175 kg

ACCESSOIRES

- Operator - CAT 1
- Kunststof rijplaten



- 4 Automatische Steunpoten
- 1 stopcontact in werkkooi
- Radiografische bediening
- Draagvermogen binnen : 2 personen
- Draagvermogen buiten: 2 personen
- Dieselmotor + elektrische motor

Niet-markerende rupsen / met dit model kan negatief worden gewerkt / variabele afstempeling

Raadpleeg onze website www.dumarent.be voor de technische fiche

Indien u nog vragen hebt over deze machine of toebehoren, dan kunt u ons steeds bellen op +32(0)56 222 111 of een e-mail sturen.

Er zal een reinigingskost en een milieuheffing in rekening worden gebracht indien de machine vuil is of vol aarde terugkeert.

* Alle prijzen zijn exclusief BTW.

* Een eventuele waarborg kan gevraagd worden.