

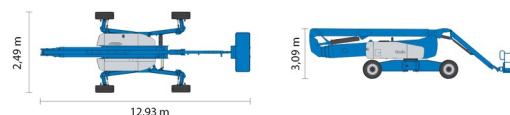
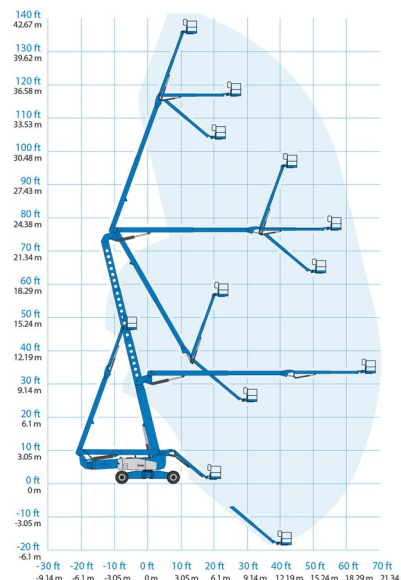


NACELLE ARTICULEE DIESEL

Genie  
A TEREX COMPANY

Nacelles et élévateurs

# GENIE ZX135/70



» GENIE ZX135/70

Hauteur de travail	43,15 m
Roues motrices/direction	4x4x4
Charge limite	272 kg
Longueur	12,93 m
Largeur	2,49 m
Hauteur	3,09 m
Poids	20502 kg

ACCESSOIRES

- Opérateur - CAT 2
- Cuve chantier (mazout) 1100 l avec pompe
- Plaque d'immatriculation



- Générateur + 4 prises
- Moteur Diesel
- Port en lourd à l'intérieur : 2 personnes
- Port en lourd à l'extérieur: 2 personnes
- Système anti-écrasement

Consultez la fiche technique sur notre site [www.dumarent.be](http://www.dumarent.be)  
 Si vous avez des questions concernant cette machine ou des accessoires, vous pouvez toujours nous appeler au +32(0)56 222 111 ou nous envoyer un e-mail.  
 Les frais de nettoyage et d'environnement seront mis en compte si la machine revient très sale ou pleine de boue.

\* Tous les prix sont hors TVA.  
 \* Un dépôt de garantie peut être demandé.

**duma rent**  
on different places !

Duma Rent bvba - Torkonjestraat 23, BE-8510 Marke  
 T +32(0)56 222 111 • Fax +32(0)56 716 141  
 info@dumarent.be • www.dumarent.be

Secteur Flandre occidentale  
**056 222 111**

Secteur Flandre orientale  
**09 228 28 22**

Secteur Anvers  
**03 887 87 81**

Secteur Bruxelles  
**02 705 05 09**

Secteur Charleroi  
**071 33 36 38**