

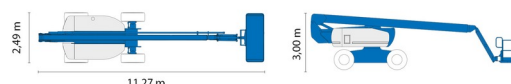
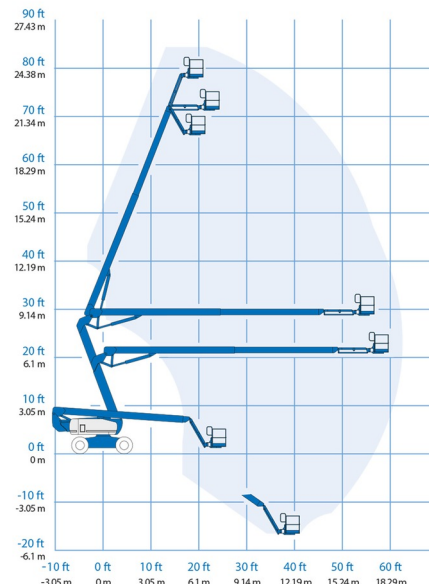


NACELLE ARTICULEE DIESEL

GENIE Z80/60



Nacelles et élévateurs



» GENIE Z80/60

| | |
|------------------------|-----------------|
| Prix par jour | € 390 |
| 2 à 4 jours | € 310 /jour |
| Prix par semaine | € 1260 |
| A partir de 4 semaines | € 1005 /semaine |

| | |
|--------------------------|----------|
| Hauteur de travail | 25,77 m |
| Roues motrices/direction | 4x4x4 |
| Charge limite | 227 kg |
| Longueur | 11,27 m |
| Largeur | 2,49 m |
| Hauteur | 3,00 m |
| Poids | 17010 kg |

ACCESSOIRES

- Opérateur - CAT 1
- Cuve chantier (mazout) 1100 l avec pompe
- Plaque d'immatriculation



- Générateur + 4 prises
- Moteur Diesel
- Système anti-écrasement
- Port en lourd à l'intérieur : 2 personnes
- Port en lourd à l'extérieur: 2 personnes

Consultez la fiche technique sur notre site www.dumarent.be
 Si vous avez des questions concernant cette machine ou des accessoires, vous pouvez toujours nous appeler au +32(0)56 222 111 ou nous envoyer un e-mail.
 Les frais de nettoyage et d'environnement seront mis en compte si la machine revient très sale ou pleine de boue.

* Tous les prix sont hors TVA.
 * Un dépôt de garantie peut être demandé.