

**MAN'GO 12**

Gemaakt op 9 april 2021 om 07:27:06 UTC

Technische fiche :

# **MAN'GO 12**



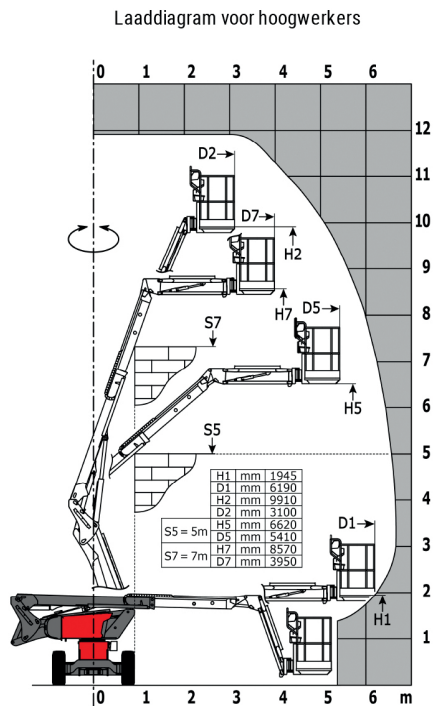


Hoedanigheid		Metrisch
Werkhoogte	h21	11.91 m
Platformhoogte	h7	9.91 m
Max. bereik	r1	6.69 m
Overhanging	h31	4.8 m
Slingerbeweging (beneden)		+70 °
Platformcapaciteit	Q	230 kg
Rotatie bovenwagen		350 °
Rotatie werkkooi (rechts / links)		70 ° / 66 °
Aantal personen (binnen / buiten)		2 / 2
Gewicht en afmetingen		
Eigen gewicht*		4150 kg
Afmeting van het platform (lengte x breedte)	lp / ep	1.5 m x 0.98 m
Totale breedte	b1	1.8 m
Totale lengte	l1	5.5 m
Totale hoogte	h17	2.02 m
Totale lengte transport	l9	4.5 m
Totale hoogte transport	h18	2.49 m
Vloerhoogte (ingang)	h20	0.3 m
Oscillatielengte	l13	1.46 m
Verstelling tegengewicht (bovenwagen aan 90°)	a7	0.19 m
Draaistraal binnenkant	b13	1.71 m
Buitenste draaicirkel	Wa3	4.11 m
Bodemvrijheid in het midden van de wielbasis	m2	0.32 m
Wielbasis (y)	y	2 m
Prestatie		
Rijsnelheid - ingetrokken		5.2 km/h
Rijsnelheid - opgeheven		1 km/h
Stijgvormogen		40 %
Maximale scheefstand		4 °
Banden		
Uitrusting banden		Massieve banden uitgehard
Aandrijfwielen (voor / achter)		2 / 2
Stuurwielen (voor / achter)		2 / 0
Geremde wielen / wielen		2 / 2
Motor/accu		
Merk / Motomodel		Kubota - D1105-E4B
Motomom		Stage V
I.C. Motorvermogen / Vermogen (kW)		26 Hp / 18.5 kW
Diverse		
Bodemdruk		15 daN/cm <sup>2</sup>
Hydraulische druk		398 Bar
Inhoud hydraulische tank		60 l
Inhoud brandstoftank		53 l
Lawaai in de omgeving (Lwa)		< 100 dB(A)
Trillingen op het geheel handen/armen		< 2.5 m/s <sup>2</sup>
Dagelijks verbruik **		4.41 l
This machine is in compliance with:		Europese richtlijnen: 2006/42/EG - Machines (herziening EN280:2013) - 2004/108/EG (EMC) - 2006/95/EG (Laagspanning)

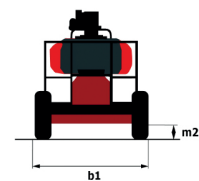
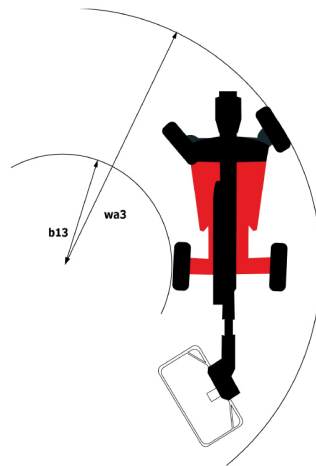
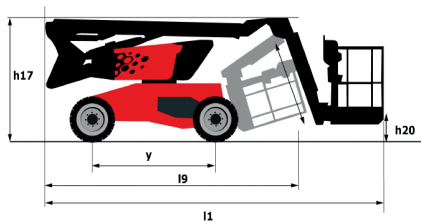
\*Varies according to options and standards of the country to which the machine is delivered

\*\* Volgens "REDUCE-cyclus"

## Lastendiagram



## Tekening met afmetingen





## Uitrusting

### Standaard

3 Gelijktijdige bewegingen  
 Bediening toerental via stang  
 Beschemkap voor bedieningspaneel  
 Blokkering differentiaal  
 Brandstofmeter met een laag-niveau-indicator  
 CAN bus technologie  
 Claxon en lichtindicator (helling, overbelasting, dalen)  
 Claxon in werkkooi  
 Dodemanspedaal  
 Eco-modus  
 Gondel 1.500 mm  
 Handmatige nooddaalfunctie  
 Jib  
 Ontgrendeling kantelen  
 Proportionele bediening  
 Schakelaar noodstop in werkkooi en op benedenbediening  
 Snelle toegang tot componenten  
 Urenteller  
 Vereenvoudigd systeem van heffen

### Optioneel

110- of 230V-stekker met differentieelschakelaar  
 Afsluitbare afdekkappen op bovenwagen  
 Afsluitbare dop brandstoftank  
 Afsluiting van de batterij  
 Bescherming van bediening beneden  
 Biologisch afbreekbare olie  
 Boordgenerator (3,5 of 5 kW)  
 Geluidsignaal bij alle bewegingen  
 Geluidsignaal bij rijden  
 Highly capacity battery  
 Katalytische zuiveraar  
 Niet markerende banden  
 Olie voor lage temperaturen  
 Rapport eerste controle vóór inbedrijfstelling  
 SMS : Safe Man System  
 Spark arrester  
 Startonderbreker met code  
 Veiligheidshamas  
 Voorbereiding luchtslang in mast  
 Water heater  
 Watervoorziening  
 Working light